



Tiefbauarbeiten am Grubenweg

22. März bis Ende Juni 2021

Sehr geehrte Anwohnerinnen und Anwohner am Grubenweg

Wir informieren Sie über bevorstehende Bauarbeiten auf dem Gemeindeteil der oben genannten Strasse. Es werden neue Kanalisationsleitungen im Trennsystem, sowie eine neue Wasserleitung zum Ersetzen der bestehenden alten Infrastrukturen verlegt. Nach Abschluss des Leitungsbaus wird ebenfalls der Strassenbelag ersetzt.

Diese Arbeiten werden leider nicht ohne gewisse Behinderungen und Umtriebe für Sie, Anwohnerinnen und Anwohner, ausgeführt werden können. Da der Grubenweg eine Sackgasse ist, wird die Verkehrsführung eine Herausforderung für alle Beteiligten darstellen.

Folgendes Konzept ist hierzu vorgesehen (siehe Plan auf der Rückseite):

- **Bauphase 1: Ab 22. März**, keine Behinderungen, ausser für Garagen Grubenweg 10.
- **Bauphase 2: Ab 29. März**, Kanalisationen vordere Hälfte Grubenweg. Eine Verkehrs-umleitung über das Areal Clerc bau AG wird signalisiert. Behinderungen Zufahrten Liegenschaften Grubenweg 2 und 6.
- **Bauphase 3: Ab 3. Mai**, Kanalisationen hintere Hälfte Grubenweg. **Zu- und Wegfahrt Werktags zwischen 07.00 und 17.00 Uhr nicht möglich.** Betroffene Liegenschaften Grubenweg 10 – 20 und 15 – 23. Es stehen ca. 12 Parkfelder auf dem Areal Clerc AG für die Personen zur Verfügung, welche dringend tagsüber auf ihr Auto angewiesen sind.
- **Bauphase 4: Ab 7. Juni**, Belagarbeiten ganzer Grubenweg. **Zu- und Wegfahrt Werktags zwischen 07.00 und 17.00 Uhr meistens erschwert oder nicht möglich.**

In der Phase 3 kann es auch vereinzelt vorkommen, dass die Zufahrt Werktags am Abend nicht möglich sein wird. Wir werden **auf der Baustelle Infotafeln** aufstellen, worauf wir Sie über solche besonderen Umstände jeweils kurzfristig (1-2 Tage vorher) informieren werden.

Der Durchgang für Fussgänger wird stets möglich sein. Bitte benutzen Sie die signalisierten Fusswege und meiden Sie den Gefahrenbereich der Baustelle. Mit den Notfalldiensten, Post und Kehrlichtabfuhr haben wir ein Konzept erarbeitet. Diese Dienstleistungen werden aufrechterhalten.

Wir bitten die betroffenen Anwohner die Baustellensignalisationen und Abschränkungen zu berücksichtigen und ihre entsprechenden Dispositionen zu treffen, sowie, falls nötig, ihre Fahrzeuge ausserhalb des gesperrten Perimeters abzustellen. Bitte leiten Sie diese Information auch ihren allfälligen Besuchern oder Lieferanten weiter. **Wir entschuldigen uns bereits heute für die Unannehmlichkeiten und bedanken uns für Ihre Mitarbeit und Ihr Verständnis.**

Bauunternehmung:

Clerc bau AG Düdingen, 026 492 54 54 / Notfall: 079 453 99 48 (*während den Arbeitszeiten*)

Bauleitung:

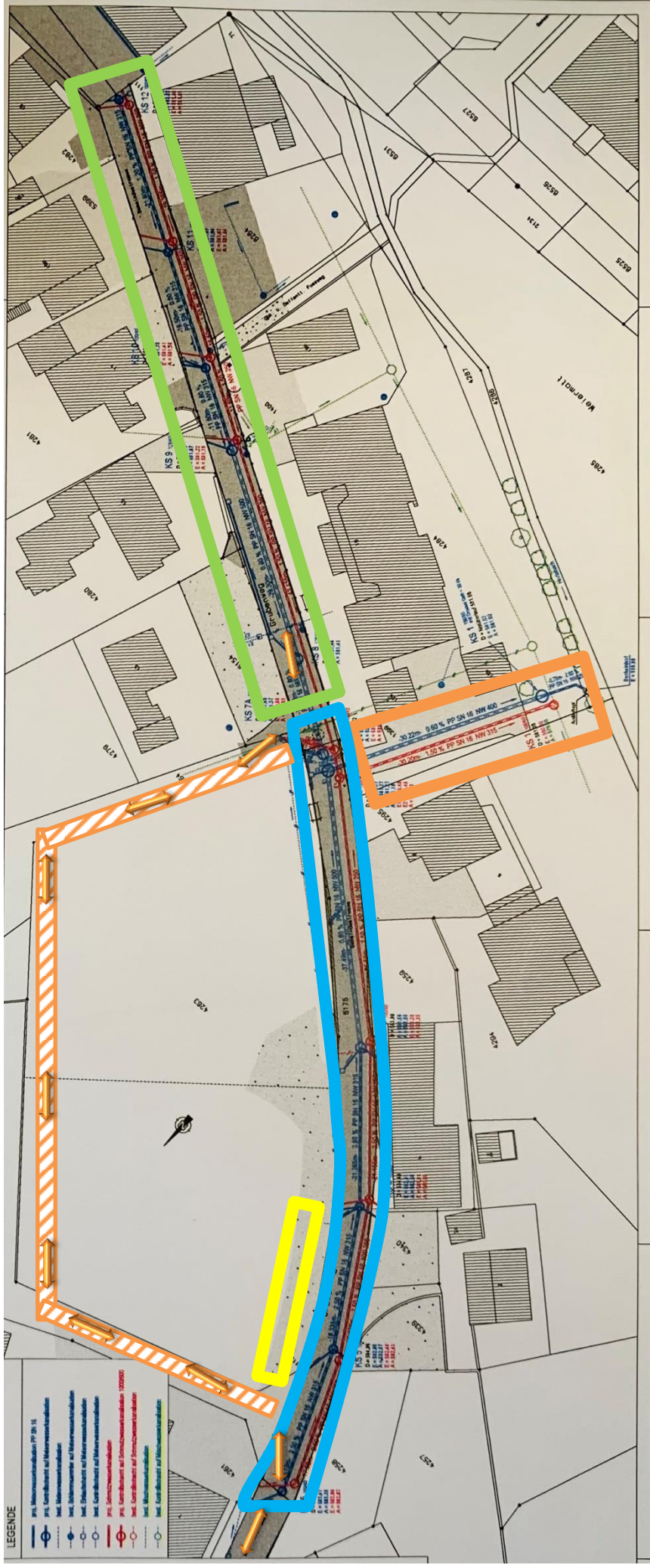
Curty + Marty AG, Düdingen, 026 492 02 82, curty.marty@bluewin.ch

Bauherrschaft:

Gemeinde Düdingen - Tiefbau, Umwelt und Projekte, 026 492 74 40, bauamt@duedingen.ch

Grubenweg-Kanalisation im Trennsystem und Strassensanierung

Clerc Bau AG, Hauptstrasse 54, 3186 Düringen



- 1. Etappe Vom 22. März bis ca. 29. März (Keine Behinderung, ausser für Garagen Grubenweg 10)
- 2. Etappe Vom 29. März bis ca. 30. April (Strassensperrung der 2. Etappe, Verkehrsumleitung benutzen)
- 3. Etappe Vom 3. Mai bis ca. 7. Juni (Strassensperrung der 3. Etappe, Parkmöglichkeit benutzen)
- 4. Etappe Vom 7. Juni bis ca. Ende Juni (Belagsarbeiten ganzer Grubenweg)
- Umfahrung bei der 2. Etappe (Während Bauablauf)
- Parkmöglichkeit während der 3. Etappe