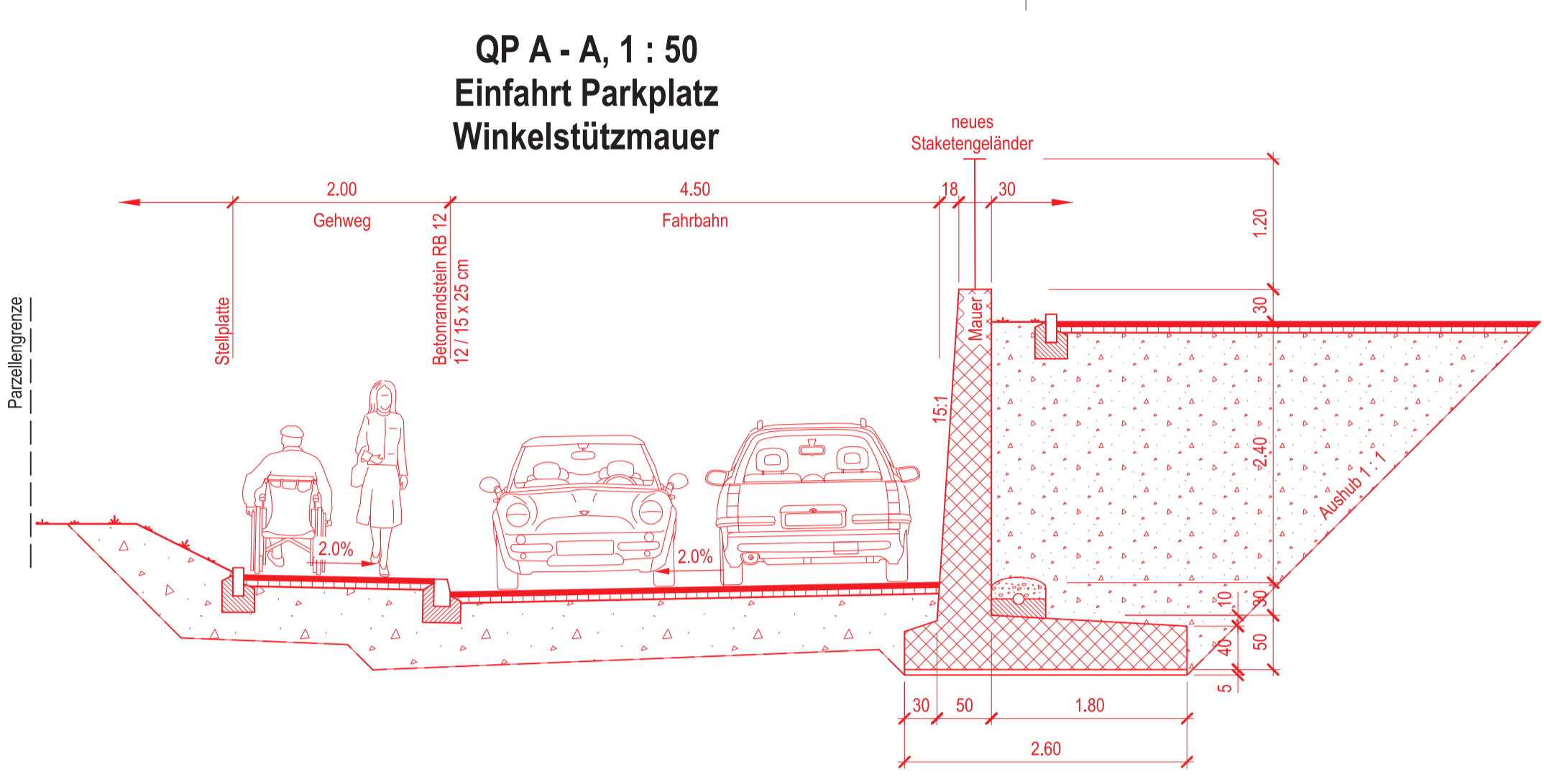


# Neue Zufahrt zum öffentlichen Parkplatz Gänseberg via Hauptstrasse ab August 2025



Hauptstrasse

Neue Zufahrt ab August 2025

Bisherige Zufahrt aufgehoben

Provisorische Durchfahrtsperre

Migros

**Legende**

**Signatur**

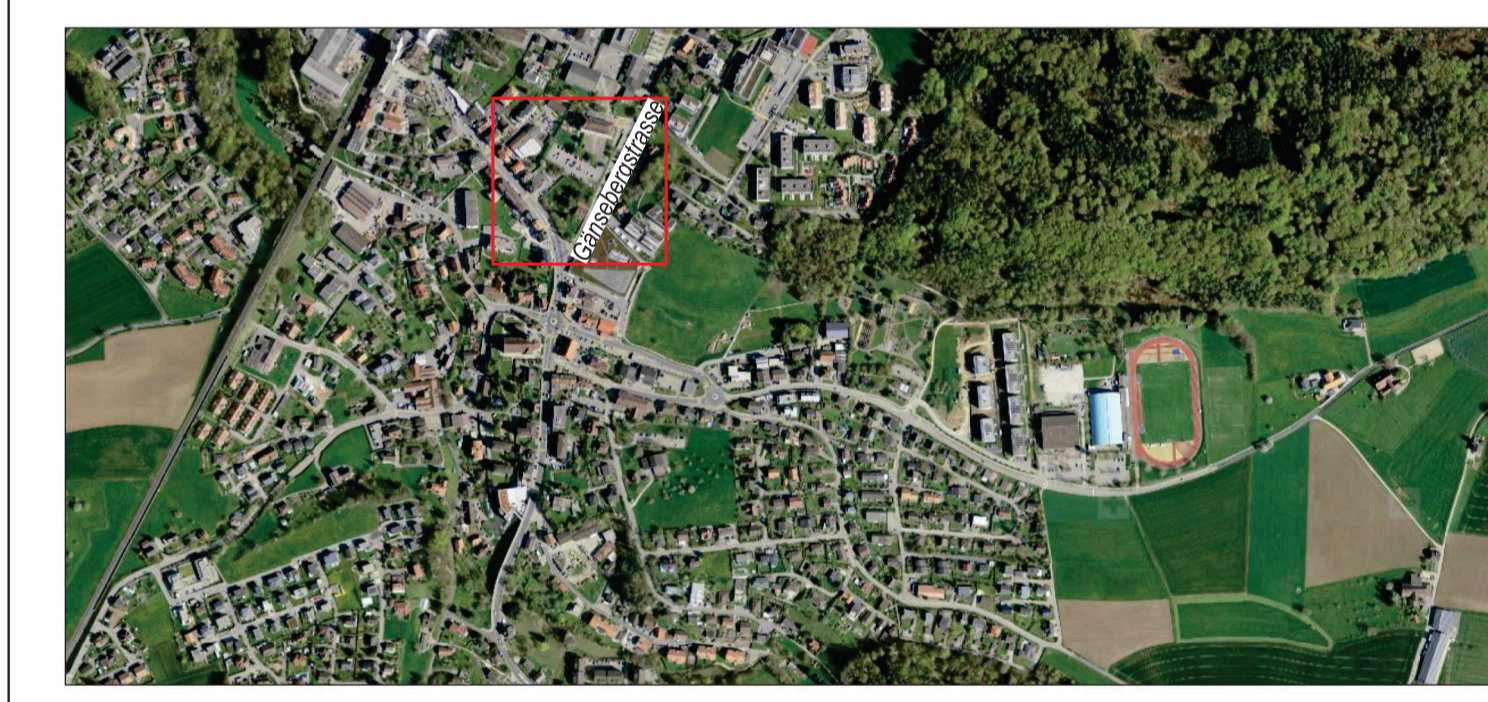
- Randabschluss
- Sichtweilennachweis
- Dittprojekt
- Abbruch
- Parkplatz Besucher
- Parkplatz Mitarbeiter

**Flächen**

bestehend	projiziert	Instandsetzung Parkplatz
[Symbol]	[Symbol]	Tellersatz Fahrbahn
[Symbol]	[Symbol]	Gehweg
[Symbol]	[Symbol]	Grünfläche
[Symbol]	[Symbol]	Gebäude

**Symbole und Beschriftung**

bestehend	Abbruch	projiziert	Baum und Bepflanzung
[Symbol]	[Symbol]	[Symbol]	Baum und Bepflanzung
[Symbol]	[Symbol]	[Symbol]	Poller
[Symbol]	[Symbol]	[Symbol]	Kandelaber
[Symbol]	[Symbol]	[Symbol]	Mauer / Sockel
[Symbol]	[Symbol]	[Symbol]	Hecke
[Symbol]	[Symbol]	[Symbol]	Zaun
[Symbol]	[Symbol]	[Symbol]	Ein- / Ausfahrt
[Symbol]	[Symbol]	[Symbol]	Ein- / Ausfahrt
[Symbol]	[Symbol]	[Symbol]	Signalisation



**Basler & Hofmann**  
Bauingenieur, Planer und Berater  
Industriestrasse 1, CH-5052 Zollikofen  
T +41 22 544 24 24  
www.baslerhofmann.ch

Neuerschliessung Parkplatz Schulhaus Gänseberg

**Bauprojekt** **VORABZUG**

Gestaltungsplan

Situation 1 : 200, Querprofil 1 : 50

Avb.	Datum	Gez.	Geo.	Vkter
A	11.04.2019	SH	JW	
B				
C				

Plan Nr.: **20752.32.004**      Formaz: 147x210 (mm)      Prodatum: 11.04.2019      20752.32\_004\_R1\_Situation Schulhaus Gänseberg